

#ROSENWERK INTRO / Offene Werkstatt aufziehen ohne Geld?

Betriebssystem offene Werkstätten und Konglomerat e.V.



#ROSENWERK INTRO / Große offene Werkstatt aufziehen ohne Geld?



Groß?

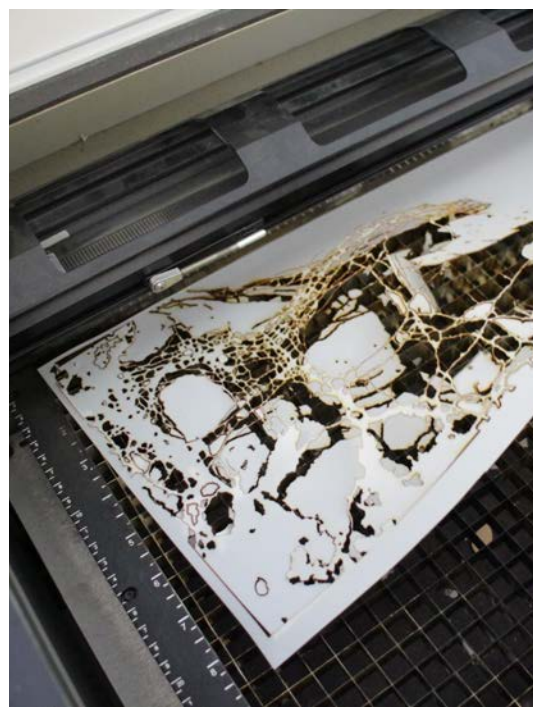
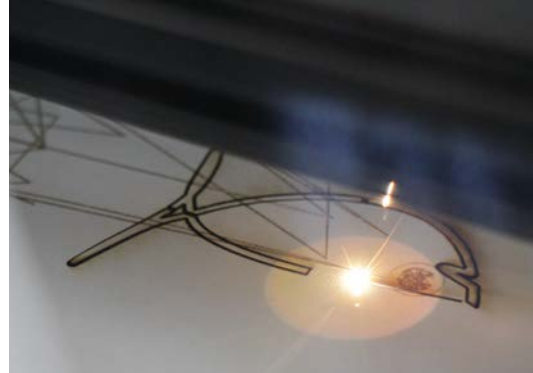
- ◆ 1000 qm
- ◆ 24/7 geöffnet
- ◆ 120 Leute mit Schlüssel
- ◆ 15 Werkbereiche
- ◆ 500K Jahresumsatz

ohne Geld?

- ◆ davon nur 1/2 Stelle in der administrativen Basis (Buchhaltung etc)
- ◆ hauptsächlich Ehrenamt!











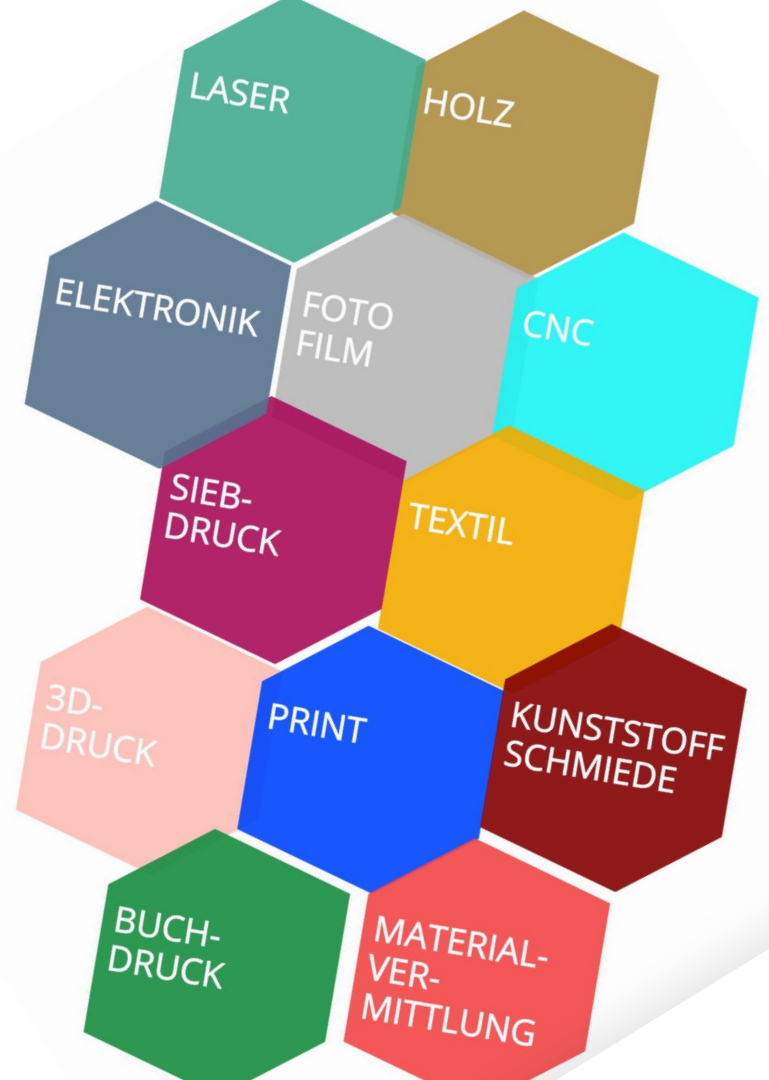
#raumkon19

9% → 100%

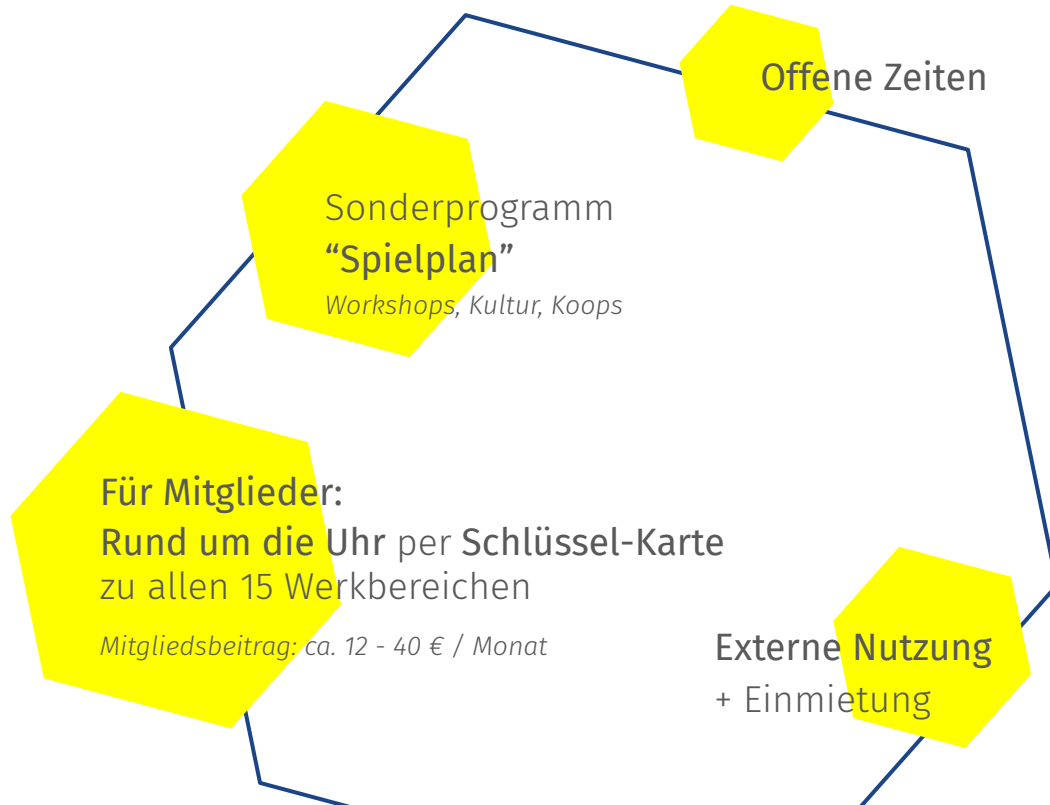


Werkbereiche

- 15 Bereiche (werden immer mehr!)
- sehr unterschiedlich organisiert
- geben Einweisungen in ihre Werkzeuge
- je eigene Gruppe, einer e-Mail Verteiler, eigene Foren
- Autonom: verwalten Finanzen, Werkstätten und Öffnungszeiten selbst
- teilen sich Ressourcen & Räume



Zugang



Offene Zeiten

Sonderprogramm
"Spielplan"
Workshops, Kultur, Koops

Für Mitglieder:
Rund um die Uhr per Schlüssel-Karte
zu allen 15 Werkbereichen

Mitgliedsbeitrag: ca. 12 - 40 € / Monat

Externe Nutzung
+ Einmietung

einfach loslegen

offene Werkstattzeiten
im Monat



Holz

jeden SA
13–19 Uhr



Freifunk

jeden 2. MI
19–21 Uhr



Textiles

jeden 1.&2. DO
17–21 Uhr



CNC

jeden MI
17–20 Uhr



Siebdruck vs. The Print Shop

jeden 2. + 3. DO
18–22 Uhr



Kunststoff- schmiede

jeden MI
17-20 Uhr



Elektronik

jeden 1. MI
18–22 Uhr



Laser

(fast) jeden MI
18–22 Uhr



3D-Druck

jeden 3. DI
19:00–22 Uhr



Darkroom

coming soon.



Werk- Stadtpirat_innen

jeden DI
16–20 Uhr

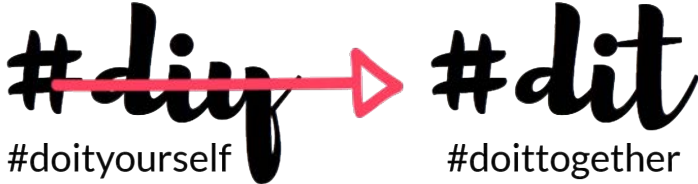
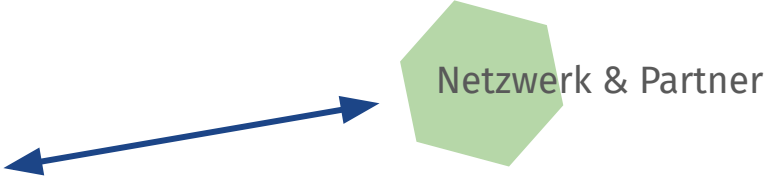
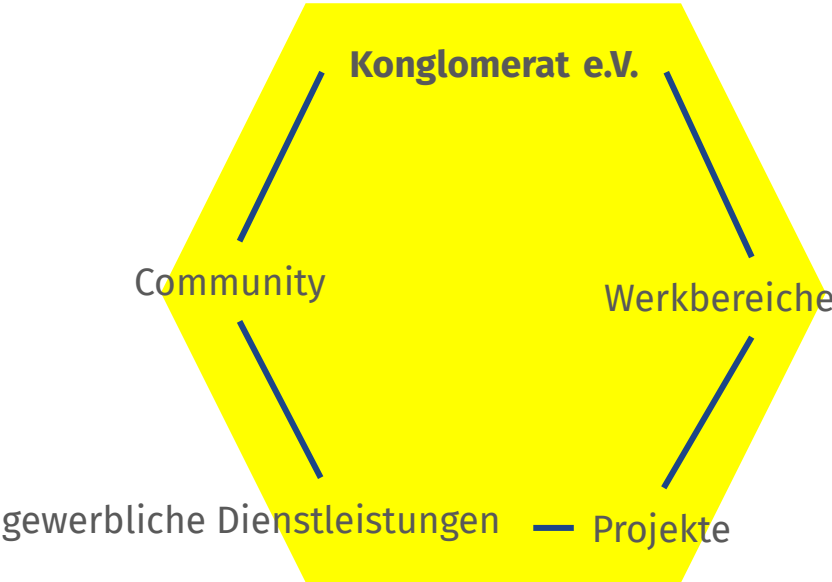


Repaircafe

jeden 4. DI
17–20 Uhr

konglo.org/kalender

Partizipation

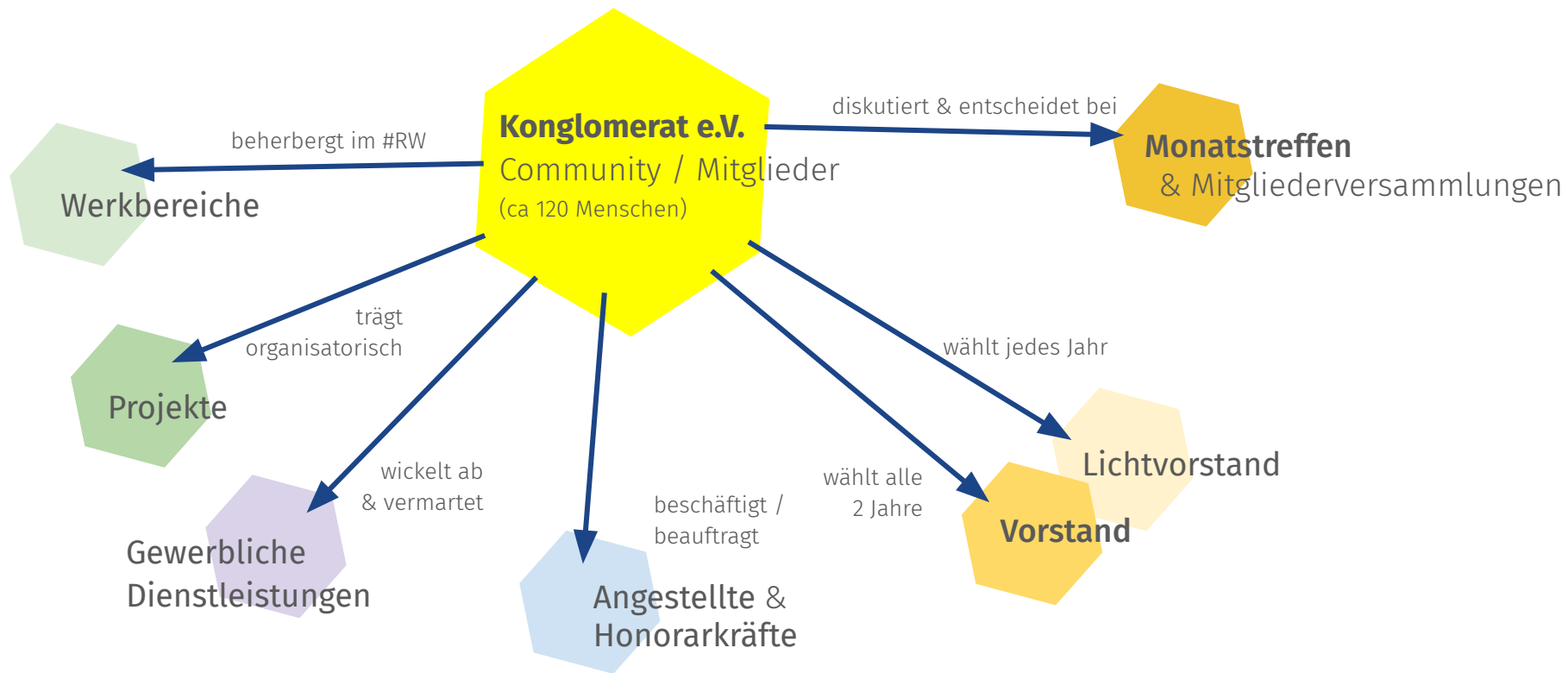


Finanzierungsmöglichkeiten

Eigenleistung	Crowdfunding			Zuwendungen		Zweckbetrieb		<>	Geschäftsbetrieb		
Ehrenamt	Mitgliedsnutzer	Fördermitglieder + Spenden	Kampagnen	Projektförderungen	institut. Förderungen	Workshops	Kooperationen	kurzfristige Werkstattnutzung	Dienstleistungen + Produktverkauf	Veranstaltungen	Verleih

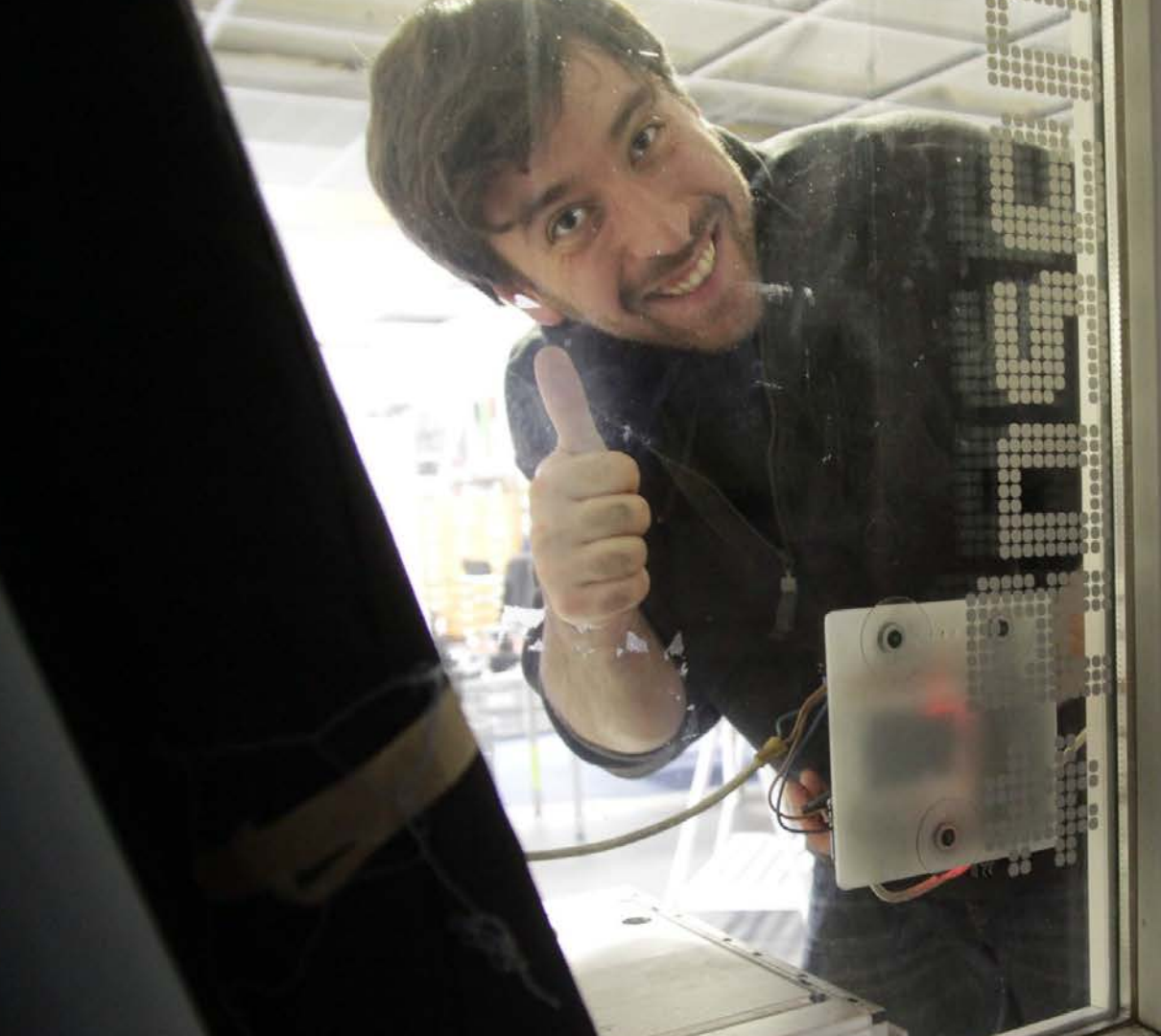


Organisation



Chaos → ertragen & huldigen

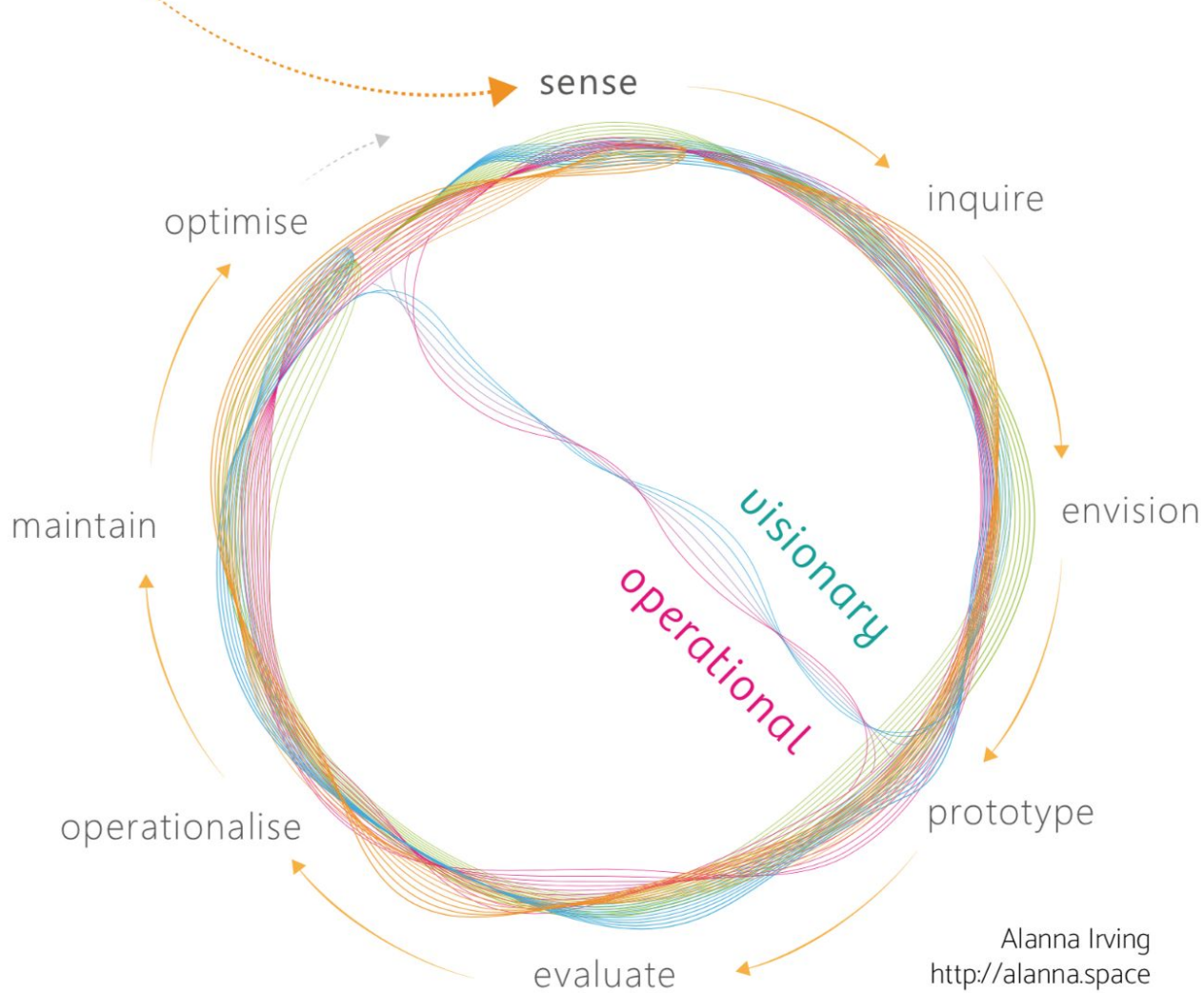
Prozesse & Herausforderungen sind
unvorhersagbar, darin kann und
muss man sich zurechtfinden



Leadership → fördern & wertschätzen

Das System ist nie fertig, es kann nur aus der
Eigeninitiative heraus entwickelt werden





Antifragilität → mehr als krisenfest

Intern wie extern wird es immer Krisen und Schocks geben, wir wollen sie nicht umschiffen oder überleben, sondern aus ihnen wachsen



» Die Zukunft baut sich nicht von allein «

Die vielen Gesichter des Konglomerat e.V. betreiben gemeinsam eine Offene Werkstatt. Sie wollen nicht nur basteln, sondern träumen von einem großen kollektiven Produktions- und Recyclingzentrum. Raum dafür ist knapp, in direkter Nähe zum #Rosenwerk steht ein altes Industriegebäude leer.

nadannmachdoch.de
#nadannmachdoch



» Um Kreativraum für Viele zu schaffen sind extrem hohes privates Risiko und persönlicher Einsatz erforderlich. «

Das Unternehmen ist ein Projekt. Eine eigene Existenz ist nicht garantiert. Die Verantwortung für die eigene Existenz liegt bei den Beteiligten. Die Verantwortung für die eigene Existenz liegt bei den Beteiligten. Die Verantwortung für die eigene Existenz liegt bei den Beteiligten.

nadannmachdoch.de
#nadannmachdoch



» Wir haben die Vision eines Raumes, der einen gemeinsamen Dialog zwischen Kunst, Wissenschaft, Wirtschaft, Verwaltung und Zivilbevölkerung ermöglicht. «

Das Unternehmen ist ein Projekt. Eine eigene Existenz ist nicht garantiert. Die Verantwortung für die eigene Existenz liegt bei den Beteiligten. Die Verantwortung für die eigene Existenz liegt bei den Beteiligten. Die Verantwortung für die eigene Existenz liegt bei den Beteiligten.

nadannmachdoch.de
#nadannmachdoch



» Man hätte hier tolle Sachen machen und wickeln können – leider entstehen hier Apartment-Wohnungen. Wie fast überall.

Das Unternehmen ist ein Projekt. Eine eigene Existenz ist nicht garantiert. Die Verantwortung für die eigene Existenz liegt bei den Beteiligten. Die Verantwortung für die eigene Existenz liegt bei den Beteiligten. Die Verantwortung für die eigene Existenz liegt bei den Beteiligten.

nadannmachdoch.de
#nadannmachdoch

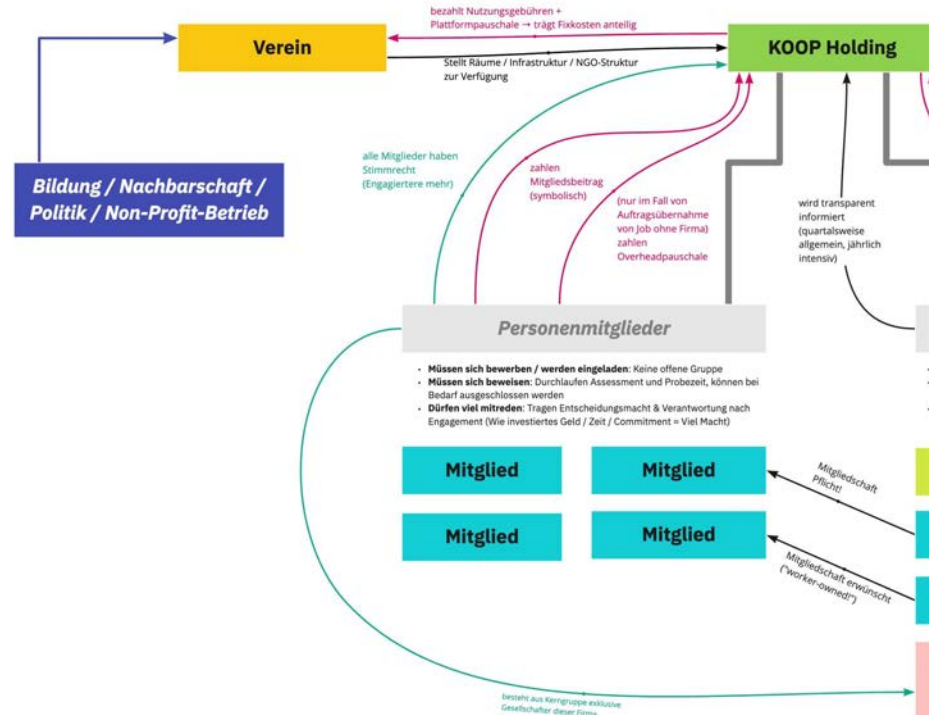


Überstunden → Do-ocracy ist nie schmerzfrei



Und jetzt? → Mehr Struktur, mehr Geld!

- Mehr unabhängiges Geld organisieren (wir sind das Förderbusiness leid!)
- Mehr Stellen schaffen → Standbein zum Spielbein
- Potentialprojekte mit Fokus verfolgen → Ausgründung Kooperative Karma Konzern
- Neue Generation gut einführen





Chaos als Fundament

Wahrscheinlich das Richtige für unsere Zeit

frido@konglomerat.org
@fischmehl23

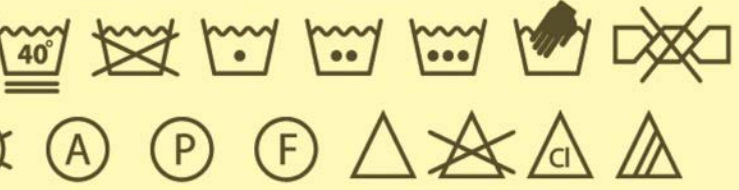
backup

Kooperative in Gründung



1, 2, 3 das Spielen ist vorbei, wir räumen jetzt das Spielzeug weg, Alles kommt auf seinen Fleck, 1, 2, 3 das Spielen ist vorbei.

Putzival 28.-29. april 2018



ab 10
Uhr
#RW



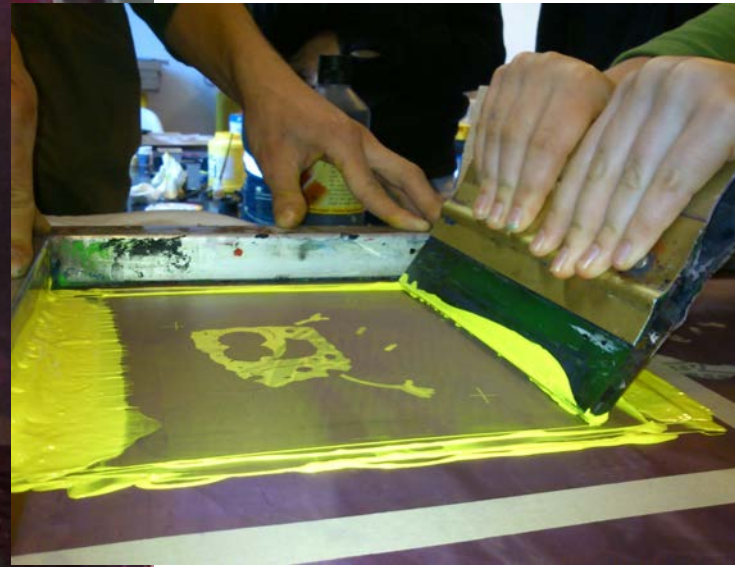
Frühjahrsputz nach Art des Hauses. Wir bitten um zahlreiches und motiviertes Erscheinen für ein ansehnliches Endergebnis.



wie alles begann

*werk
stadt.
laden.*



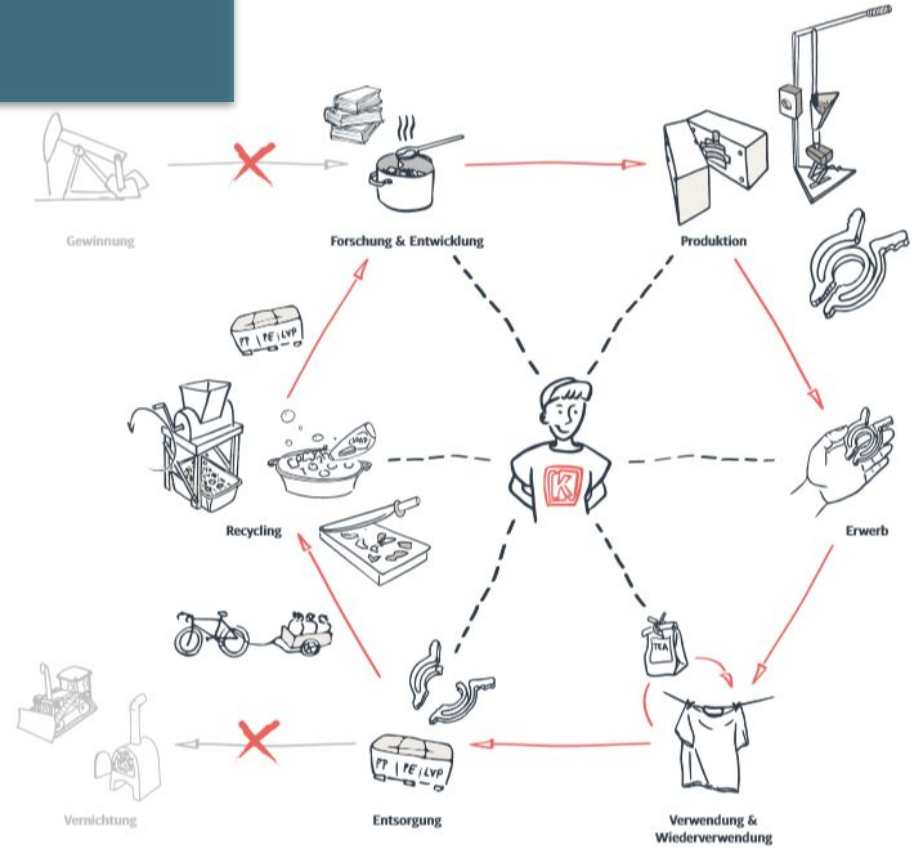
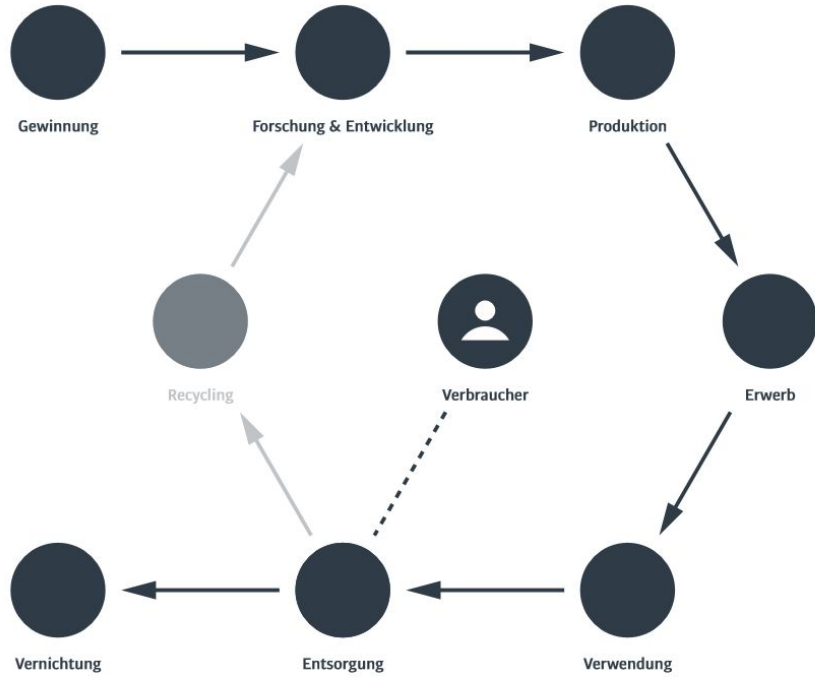




Das sind wir!



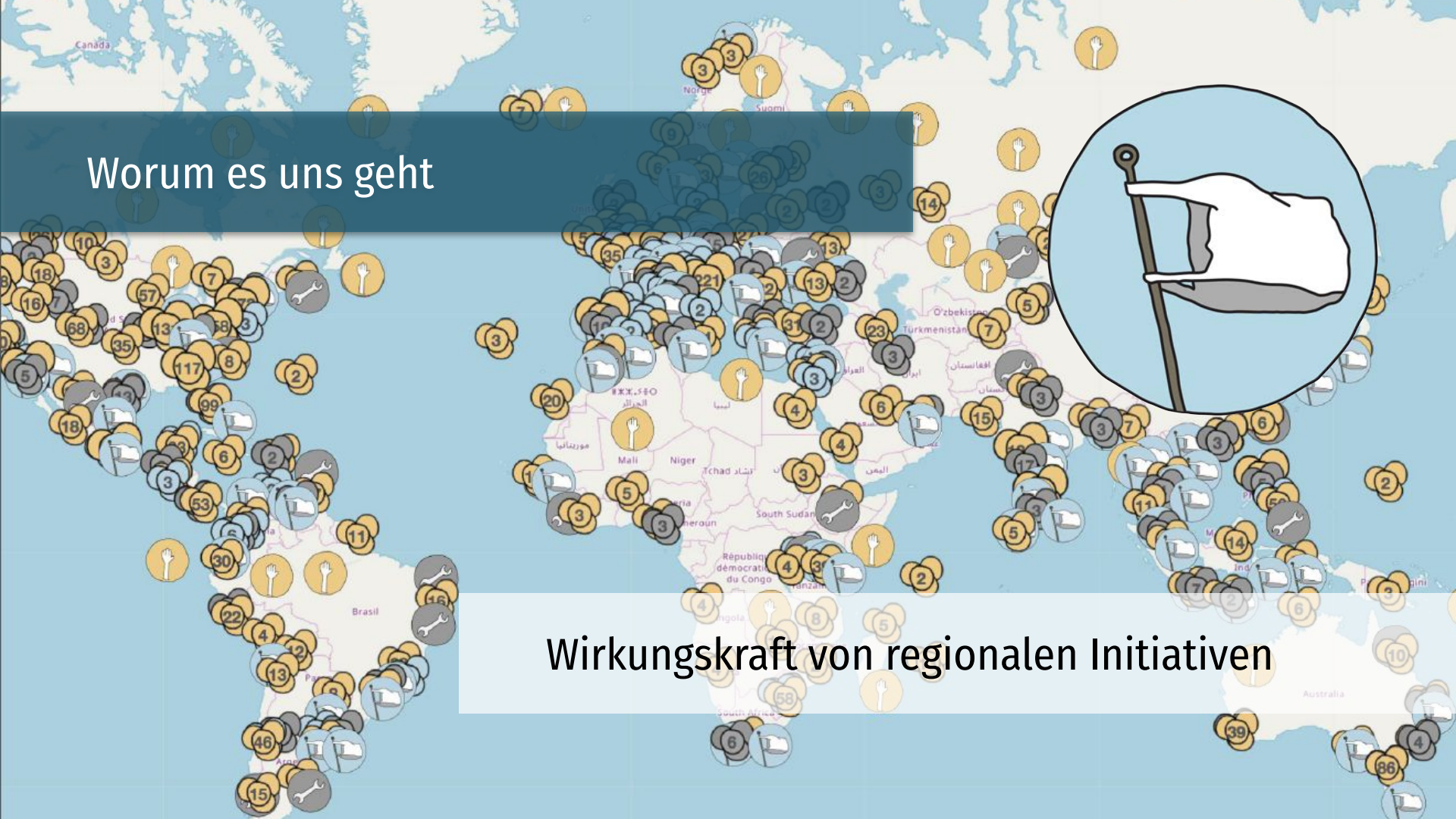
Worum es uns geht



Worum es uns geht



Wirkungskraft von regionalen Initiativen



Koproduktive Orte für Innovation und lokale Lösungen

Eine Zukunftsstrategie für bottom-up
Stadtentwicklung

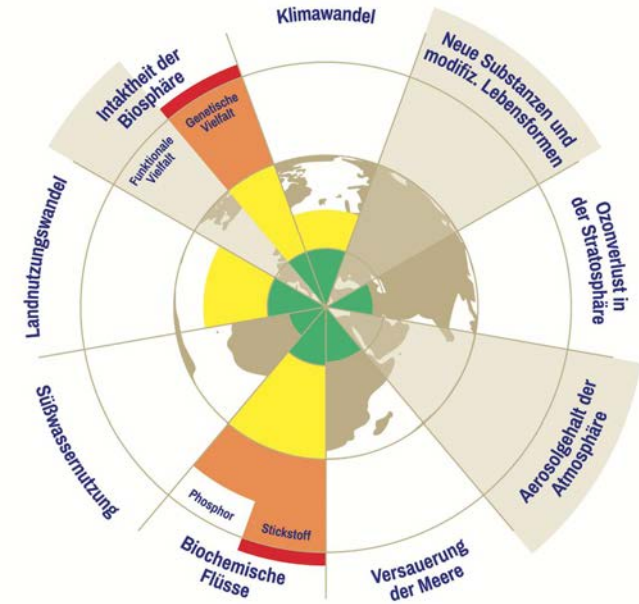
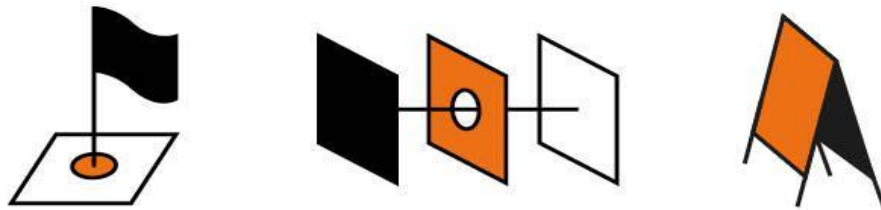


**Wo kann die Stadt
von morgen
gemeinsam gestaltet
werden, wenn die
Räume zum
Ausprobieren
innovativer Ideen
zunehmend
verschwinden?**

**Zugang &
Verstetigung von
Flächen**

Was bedeutet Zukunftsschutz?

- Es gibt viel zu tun!
- Innovation ist die Grundlage
- Besondere Lösungen entstehen gemeinsam
- Zukunftsschutzgebiete sind dauerhaft(er)



- sicherer Handlungsrahmen verlassen – hohes Risiko gravierender Folgen
- sicherer Handlungsrahmen verlassen – erhöhtes Risiko gravierender Folgen
- sicherer Handlungsrahmen
- Belastungsgrenze nicht definiert

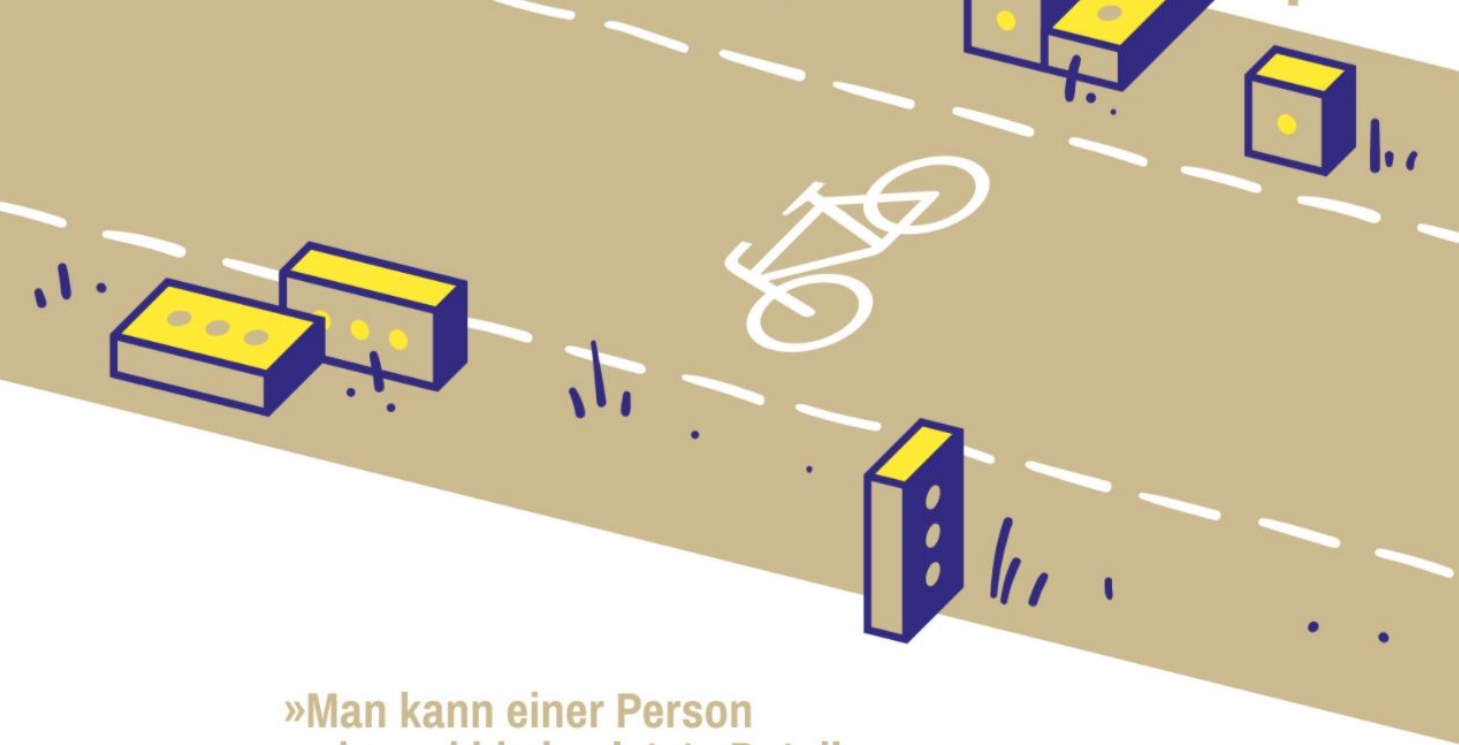
*Planetary & social boundaries
“doughnut economics” Kate Raworth / Oxfam*



Zukunftsschutzgebiete

Experimentierorte für zukunftsfähige Stadtentwicklung





»Man kann einer Person ewig und bis ins letzte Detail erklären, wie man Fahrrad fährt, aber ohne es praktisch auszuprobieren, und dabei hinzufallen, kann sie's dann immer noch nicht!«



Gesellschaft für Zukunftsschutz



UR
RANK
WELT

Rahmen & Spielregeln

sozio-technisches Regime

Institutionen, Märkte, Präferenzen, Infrastruktur, Technologien, Politik, Wissenschaft, Standards

Zukunftsschutzgebiete

Räume & Flächen als Nischen für Innovation

Neue gesellschaftliche Infrastruktur, inklusive moderierender und beratender Organisationsstruktur

Kulturelles Fundament

sozio-technische Landschaft

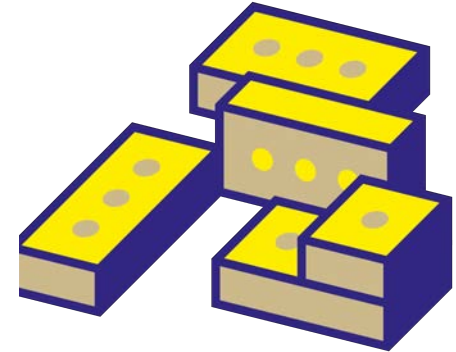
Lässt sich in der Regel nicht zielgerichtet verändern – zumindest nicht kurz- oder mittelfristig

Vorhaben

Innovationen & lokale Lösungen

Gemeinwohlorientierte Experimente im Sinne der Nachhaltigkeit

Innovationen nutzen möglicherweise Gelegenheitsfenster, um »durchzubrechen«, auf Rahmen und Spielregeln zu wirken und dort Routinen zu verändern. Dies kann disruptive Auswirkungen in Richtung einer nachhaltigen Entwicklung zur Folge haben.



Zukunftsschutzgebiete Konzept Broschüre

www.stadtraum.jetzt/zsgkonzept



Fix-Antrag auf Zukunftschutz

Fragebogen



Kurzbeschreibung des Vorhabens

Welche Zukunftsschutzkriterien erfüllt das Vorhaben? (Auswahl mindestens eines Kriteriums und knappe Erläuterung)

- sozial, indem ...
- kulturell, indem ...
- integrativ/inklusiv, indem ...
- ökologisch, indem ...
- demokratisch/beteiligend, indem ...

Inwieweit generiert das Vorhaben einen Mehrwert, der in die Zukunft übertragbar ist?

- Beitrag zur Wissenschaft *(innovativer Ansatz, experimenteller Ansatz, ggf. Aufzählung von Kooperationspartnern aus Wissenschaft, Forschung, Bildung)*
- Koproduktion *(Kooperation mit Kommune, Vereinen, Zivilakteuren, Unternehmen)*
- Information und Bildung

Inwieweit werden die Erkenntnisse und Dienstleistungen des Vorhabens dem Gemeinwesen zugänglich gemacht?

Indizien: Gemeinnützigkeit, vertragliche Abmachungen mit Forschungsinstitutionen oder Geldgebern, bereits umgesetzte, allgemein zugängliche Veranstaltungen und Veröffentlichungen

Welchen Zeitrahmen umfasst das Vorhaben voraussichtlich

- kurzfristig (< 1 Jahr)
- mittelfristig (< 6 Jahren)
- langfristig (ab sieben Jahren)

Welche Schutzweise wird beantragt? Wie kann das Vorhaben in seiner Umsetzung unterstützt werden?

- Bereitstellung einer Fläche als Zukunftsschutzgebiet
 - Vermittlung von privaten Flächen
 - Zurverfügungstellen von städtischen Flächen
- Vereinfachtes rechtliches Verfahren/Einrichtung einer Kulanzzone
 - Bauplanungsrechtliche Befreiung (nach BAU GB §31)
 - bauplanungsrechtliche Ausnahme von den Vorschriften (nach LBO §56 Abs 4)
 - vereinfachte Baugenehmigung für Bauteile oder fliegend Bauten
 - Duldung
 - Anhandgabe
- Finanzielle Unterstützung / Zukunftsfonds

